

DE/EN
2016 | 09



VP-ECO

Vollplanenverdeck
Full Tarpaulin Roof

Edscha Trailer Systems, Europas Markt- und Technologieführer für LKW Schiebeverdecke, dessen Erfindungen dieses Produktsegment begründet und ihm seinen Namen gegeben haben, bietet optimale Verdecksysteme für alle Arten von Ladungsträgern mit Planenabdeckung an.

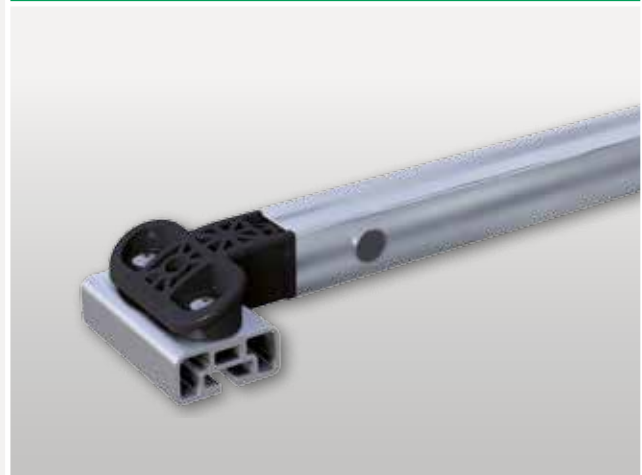
Das Edscha TS VP-ECO ist eine kostengünstige Möglichkeit einen Vollplanenaufbau mit einem leichten, soliden Planendach in gewohnter Edscha TS Qualität zu realisieren, wenn ein Verschieben des Vollplanenpakets nicht erforderlich und ein Be-/Entladen über das Heckportal oder mit hochgeschlagenen Seitenplanen erfolgt.



Edscha Trailer Systems, Europe's market and technological leader for sliding roofs for trucks, invented these products, founded this product segment and gave it its name. Edscha TS offers optimum roof systems for all types of cargo carriers with tarpaulin covers.

The Edscha TS VP-ECO is the low-cost way to realise a full tarpaulin structure with a light, solid tarpaulin roof in standard Edscha TS quality if it is not necessary to move the full tarpaulin package and loading or unloading takes place through the rear portal or with the side tarpaulin sections folded up.

Einfache Montage durch Aufschieben der Spriegel
Simple assembly by sliding the bows



Spriegel mit Adapter
Bow with adaptor

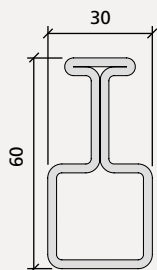
Intelligente Konstruktion

- Geringes Gewicht
- Einfache, schnelle Montage

Intelligent construction

- Low weight
- Fast and simple assembly

Ausführung mit TailWing (Heckabschlussklappe)
Design with TailWing



VP-Standard
Gewicht · Weight:
3,7 kg/m

Edscha TS VP-ECO

- Intelligenter Materialmix durch verstärkte Metall/Kunststoffbauweise

Edscha TS VP-ECO

- *Intelligent material mix with reinforced metal/plastic structure*

Solide Funktionalität

Edscha TS VP-ECO Verdecke sind gewichtsoptimiert, nach einem modularen Prinzip konstruiert und schnell und flexibel montierbar.

Solid functionality

Edscha TS VP-ECO roofs are weight-optimised, constructed according to a modular principle and fast and flexible to fit.



Besonderheiten des Edscha TS VP-ECO Verdecks

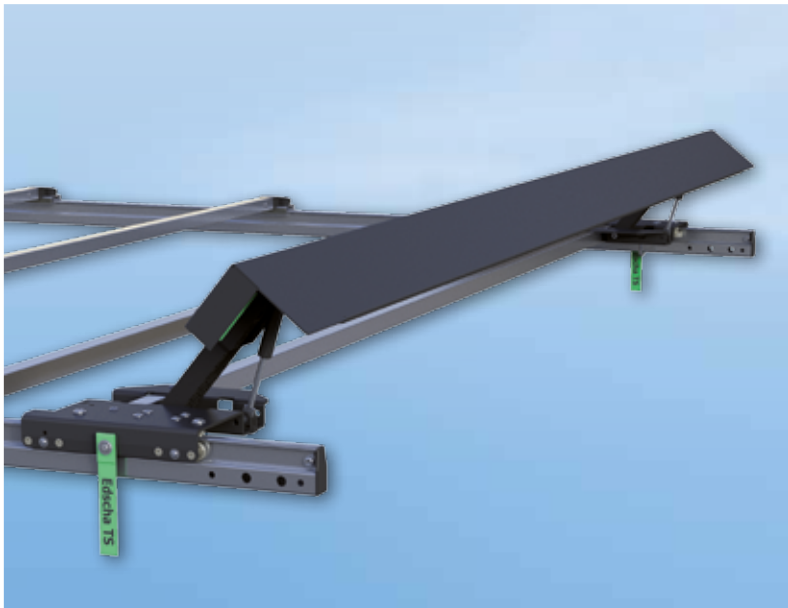
- Kostengünstige Alternative zum Kofferaufbau. Leichte, bewährte Ladungsabdeckung mit Plane.
- Das Edscha TS VP-ECO ermöglicht für jede Beladungssituation den passenden Heckabschluss
- Aufstellbarer Portalbalken / Endspiegel
- Fest verbauter Portalbalken / Endspiegel
- Einfache, schnelle Montage
- Wahlweise mit TailWing
- Auch als DB-Version erhältlich

Special features of the Edscha TS VP-ECO roof

- A low-cost alternative to a box structure. Light, proven load cover with tarpaulin.
- The Edscha TS VP-ECO allows the correct rear closure for every loading situation
- Erecting portal beam / end bow
- Fixed portal beam / end bow
- Fast and simple assembly
- Optional with TailWing
- Also available as DB version

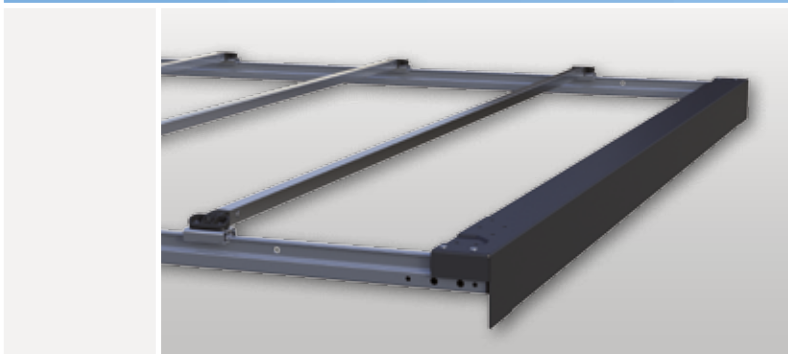
Endlaufwagen mit aufstellbarem Portalbalken
für maximale Durchladehöhe

*End carriage with erecting portal beam for
maximum aperture height*

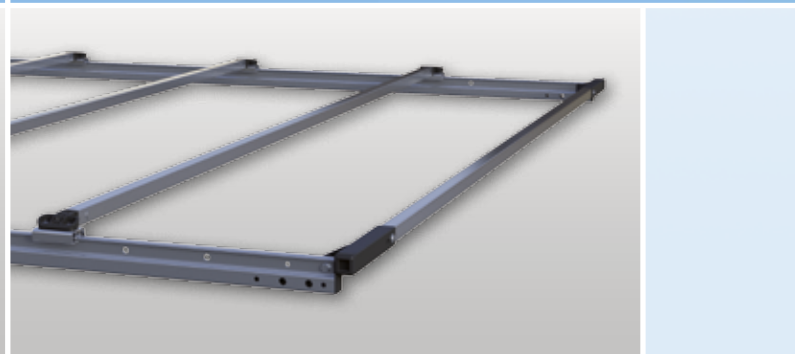


Endlaufwagen mit aufstellbarem Endspriegel
für maximale Durchladehöhe

*End carriage with erecting end bow for
maximum aperture height*



Fest verbauter Portalbalken
Fixed portal beam



Fest verbauter Endspriegel
Fixed end bow

Ausstattungs- optionen

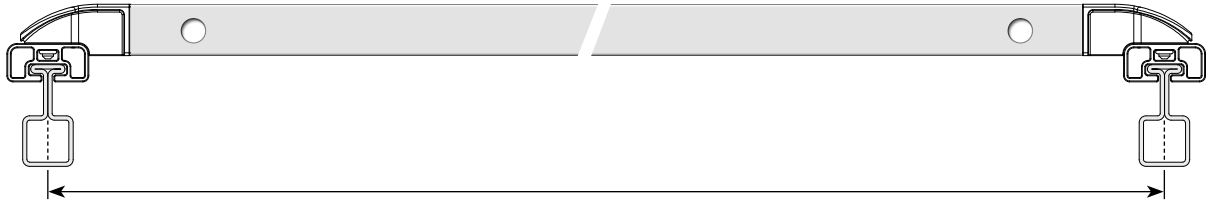
- Standard-Endlaufwagen
- Optional für Bahnverladung
- Mit Standard-Portalbalken oder Endspriegel
- Optional kombinierbar mit TailWing
- Verschiedenene Heckabschlussvarianten lieferbar

Equipment options

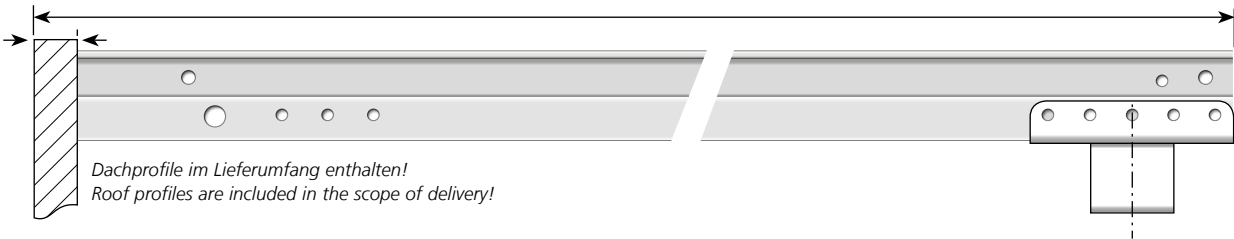
- *Standard carriage*
- *Optional for rail roofs*
- *With standard gantry beam or end bow*
- *Optional combination with TailWing*
- *Available in different rear closure variations*

Basisdachkomponenten · Basic roof components

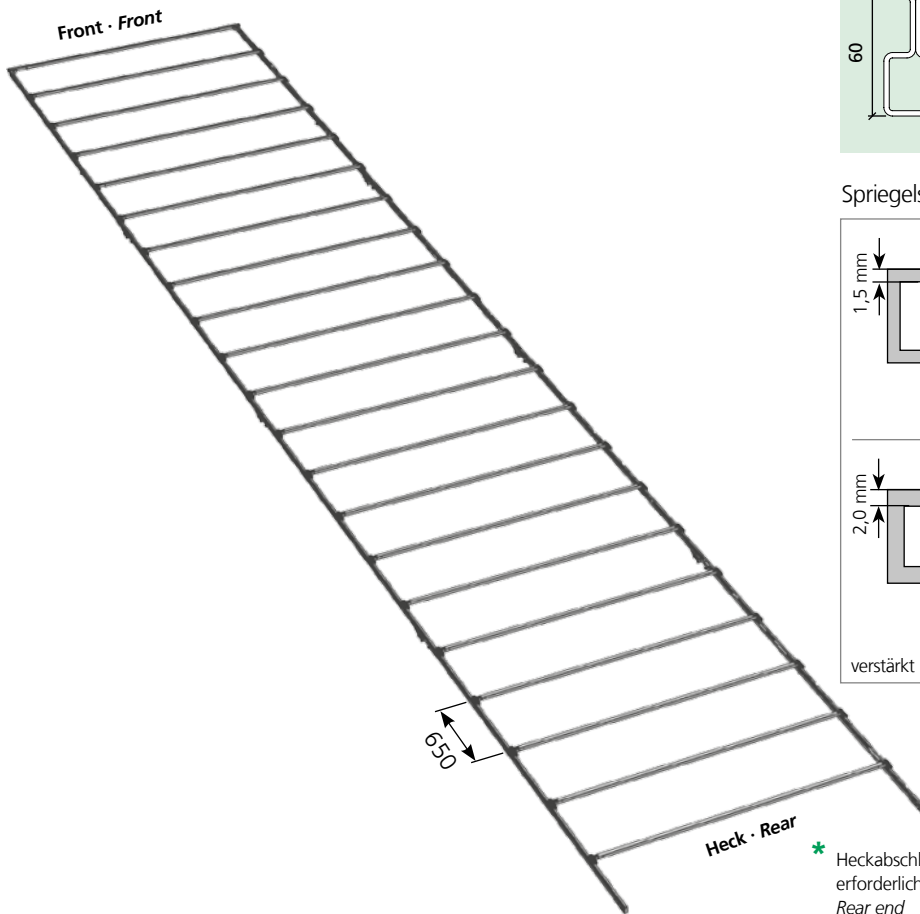
Spurweite · Track width (T)



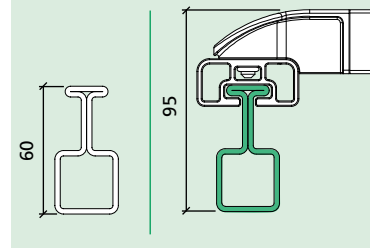
Aufbaulänge · Body length (L)



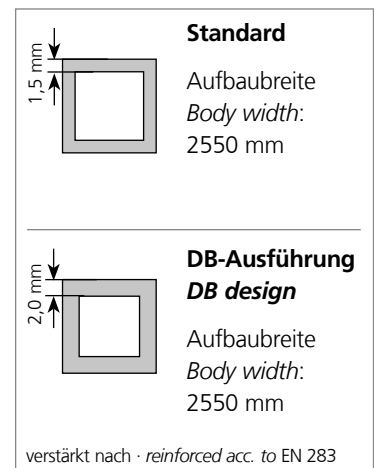
Dachprofile im Lieferumfang enthalten!
Roof profiles are included in the scope of delivery!



VP-Standard



Spiegelstärken · Bow Thicknesses



verstärkt nach · reinforced acc. to EN 283

* Heckabschluss erforderlich (Seite 8)
Rear end required (Page 8)

Basisdachkomponenten · Basic roof components

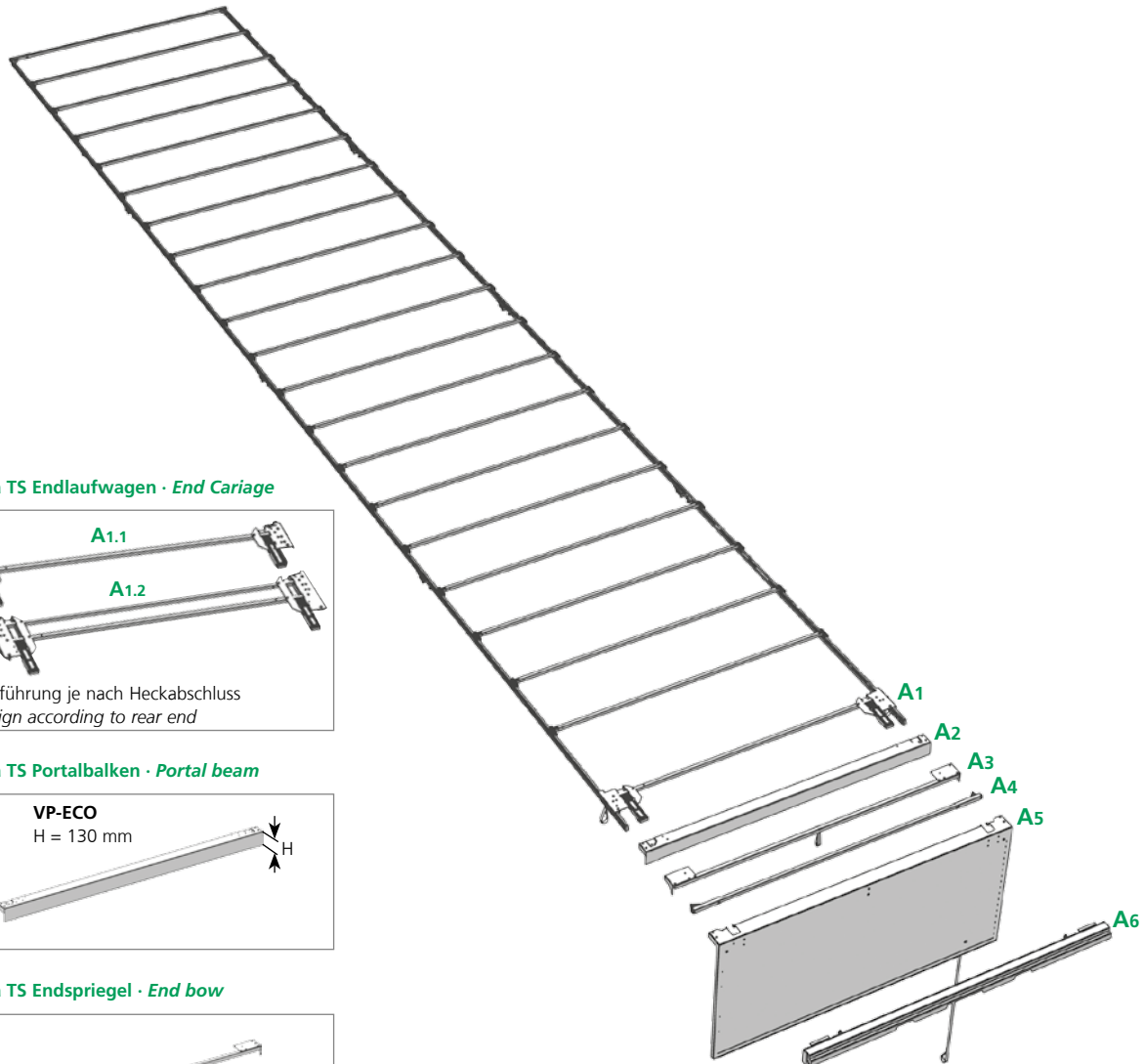
Bestell-Nr. Order No.	Bezeichnung Designation	Anzahl der Spriegel No. of Bows
	Standard-Breiten 2550 mm Standard widths 2550 mm	
	1 Paar Mittelrungen bis 7.200 mm notwendig 1 pair of central pillars up to 7.200 mm necessary	
VP-ECO 3	2650 - 3300 mm	3
VP-ECO 4	> 3300 - 3950 mm	4
VP-ECO 5	> 3950 - 4600 mm	5
VP-ECO 6	> 4600 - 5250 mm	6
VP-ECO 7	> 5250 - 5900 mm	7
VP-ECO 8	> 5900 - 6550 mm	8
VP-ECO 9	> 6550 - 7200 mm	9
	2 Paar Mittelrungen bis 10.450 mm notwendig 2 pair of central pillars up to 10.450 mm necessary	
VP-ECO 10	> 7200 - 7850 mm	10
VP-ECO 11	> 7850 - 8500 mm	11
VP-ECO 12	> 8500 - 9150 mm	12
VP-ECO 13	> 9150 - 9800 mm	13
VP-ECO 14	> 9800 - 10450 mm	14
	3 Paar Mittelrungen bis 14.350 mm notwendig 3 pair of central pillars up to 14.350 mm necessary	
VP-ECO 15	> 10450 - 11100 mm	15
VP-ECO 16	> 11100 - 11750 mm	16
VP-ECO 17	> 11750 - 12400 mm	17
VP-ECO 18	> 12400 - 13050 mm	18
VP-ECO 19	> 13050 - 13700 mm	19
VP-ECO 20	> 13700 - 14350 mm	20
	DB-Ausführung · DB design*	
	Verdeck Standard ohne Heckabschluss mit verstärkten Spriegeln (Breite: 2550 mm) Roof "Standard" without rear gantry beam but with reinforced bows (Width: 2550 mm)	
	1 Paar Mittelrungen bis 7.200 mm notwendig 1 pair of central pillars up to 7.200 mm necessary	
VP-ECO 9 DB	> 6550 - 7200 mm	9
	2 Paar Mittelrungen bis 10.450 mm notwendig 2 pair of central pillars up to 10.450 mm necessary	
VP-ECO 10 DB	> 7200 - 7850 mm	10
VP-ECO 11 DB	> 7850 - 8500 mm	11
	3 Paar Mittelrungen bis 14.350 mm notwendig 3 pair of central pillars up to 14.350 mm necessary	
VP-ECO 19 DB	> 13050 - 13700 mm	19
	Beinhaltet folgende Einzelkomponenten (in unterschiedlichen Stückzahlen): Include the following components (in different quantities):	
	Schienenanschlüsse vorne · Rail connections front	
	Stützenanschluss Mitte, hinten · Central support connection, rear	
	Stahl-Laufschienen-Segmente · Steel running rail segments	
	Festdachspriegel · Fixed roof bow	
	Abschlussspriegel Front · Closing bow front	
	Sicherungsseilsatz mit Montagematerial · Safety rope kit with assembly material	

Abweichende Breiten auf Anfrage · Alternative widths on request

- * DB-Ausführung (geeignet für kombinierten Verkehr und geprüft durch Deutsche Bahn) (geeignet für EN 283) – Preis auf Anfrage
DB design (suitable for combined transport and checked by Deutsche Bahn) (suitable for EN 283) – Price on request

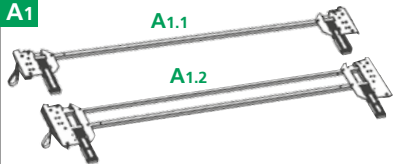
Erforderliche Ausbaukomponenten: Heckabschluss Necessary construction components: rear end

A



Edscha TS Endlaufwagen · End Carriage

A1

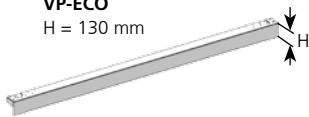


Ausführung je nach Heckabschluss
Design according to rear end

Edscha TS Portalbalken · Portal beam

A2

VP-ECO
H = 130 mm



Edscha TS Endspiegel · End bow

A3



Edscha TS Abschlusspriel Edscha TS closing bow

A4



fest montiert (ohne Endlaufwagen)
fixed (without roller carriage)

Kundenseitiger Portalbalken Customer specific gantry beam

A6

> 25 kg

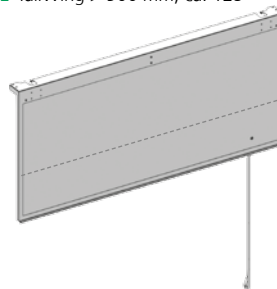


Edscha TS TailWing

A5

Aufstellwinkel · Lifting angle:

- A1.1 TailWing < 701 mm, ca. 90°
- A1.2 TailWing < 901 mm, ca. 90°
- A1.2 TailWing > 900 mm, ca. 125°



nur für 2550 mm Breite!
for 2550 mm width only!



Weitere Informationen
Further information
www.EdschaTS.com

Erforderliche Ausbaukomponenten: Heckabschluss

Necessary construction components: rear end

Bestellnummer Order No.	Bezeichnung · Designation
A1 – A6	Komponenten: Heckabschluss · Components: rear end
69 003 580	Endlaufwagen BG · End Carriage AG 2550 mm
38 068 320	Portalbalken VP-ECO 130 mm kompl. (2.550 mm) Gantry beam VP-ECO 130 mm cpl. (2.550 mm)
38 069 900	Endspiegel, aufstellbar End bow, erecting
Tailwing 700	Tailwing 2.550 mm, (400 - 700 mm) Tailwing 2.550 mm, (400 - 700 mm)
Tailwing 900	Tailwing 2.550 mm, (400 - 900 mm) Tailwing 2.550 mm, (400 - 900 mm)
Tailwing 1200	Tailwing 2.550 mm, (901 - 1.200 mm) Tailwing 2.550 mm, (901 - 1.200 mm)
	Kundenseitiger Portalbalken Customer specific gantry beam
	Festlegung nach Anfragebogen Determination in accordance with questionnaire
	Portalbalken VP-ECO 130 mm kompl. (2.550 mm) zur festen Montage Gantry beam VP-ECO 130 mm cpl. (2.550 mm) for fixed assembly
	Abschlussspiegel zur festen Montage Closing bow for fixed assembly
	Montagesatz für Portalbalken Assembly kit for gantry beam

Optionale Ausbaukomponenten *Optional construction components*

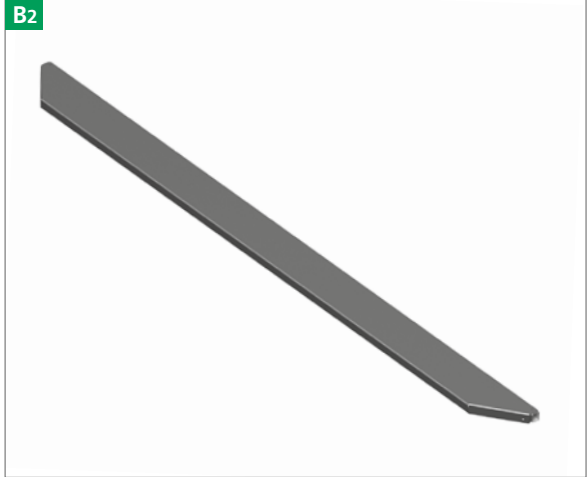
B

B1



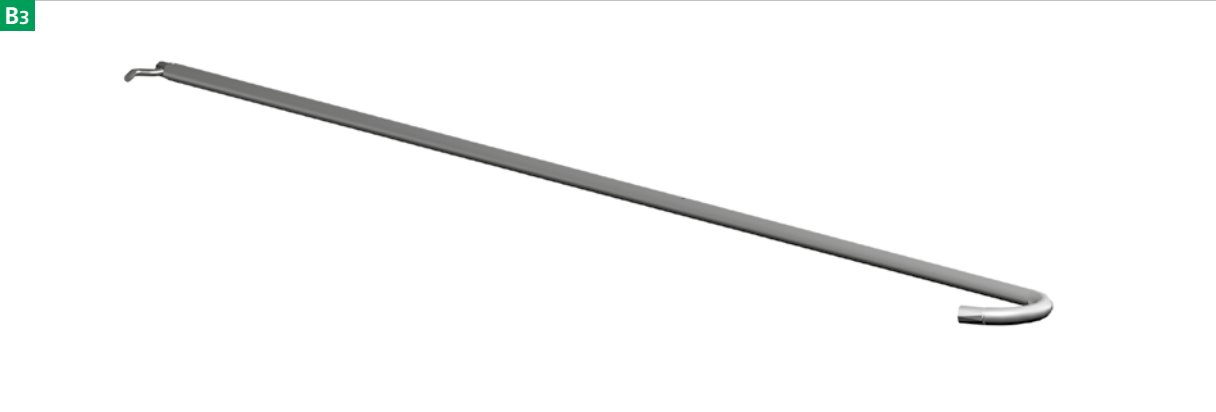
Topkupplung · *Top coupling*

B2



Stirnwandblech · *Front frame plate*

B3



Zugstange · *Tie rod*

Optionale Ausbaukomponenten *Optional construction components*

Bestellnummer <i>Order No.</i>	Bezeichnung · <i>Designation</i>
B1 – B3	Zubehör für Fahrzeugstatik, Zusatzausstattung <i>Accessories for vehicle structure, extra equipment</i>
	Topkupplung · <i>Top coupling</i>
	Stirnwandblech · <i>Front frame plate</i>
	Zugstange · <i>Tie rod</i>

Anfrage

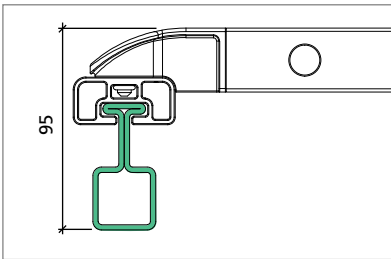
Bearbeitungs-Nr. (kundenseitig):

Kunden Nr.:	<input type="text"/>	Bestellanschrift:	<input type="text"/>
Kunde:	<input type="text"/>	<input type="text"/>	<input type="text"/>
Ansprechpartner:	<input type="text"/>	Lieferanschrift:	<input type="text"/>
Telefon:	<input type="text"/>	<input type="text"/>	<input type="text"/>
E-mail:	<input type="text"/>	Gewünschter Liefertermin:	<input type="text"/>

Verdeck Edscha TS VP-ECO

Basisdachkomponenten

VP-ECO



DB-Ausführung

verstärkt nach EN 283 (siehe Seite 6)
geeignet für kombinierten Verkehr und geprüft durch Deutsche Bahn

Stück

Anzahl der Dächer mit gleichen Parametern

Verdeck ohne Schienengestell

Standard-
Aufbaubreite: 2550 mm

Abweichende Breite,
Sonderausstattung: mm

Aufbau-
länge:* m

* Nach Aufmaßskizze (nächste Seite)

Erforderliche Ausbaukomponenten Heck Komponenten beziehen sich auf Standardaufbaubreite 2550 mm

VP-ECO ohne Heckabschluss

VP-ECO mit Endlaufwagen

Portalbalken (siehe Seite 8)

Portalbalken VP-ECO, H = 130 mm

Portalbalken VP-ECO – fest montiert
H = 130 mm

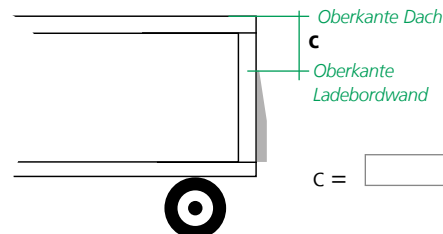
Endspriegel, aufstellbar (siehe Seite 8)

Portalbalken zur festen Montage (siehe Seite 8)

Abschlussspriegel (siehe Seite 8)

Montagesatz für Portalbalken

Edscha TS TailWing (siehe Seite 8)

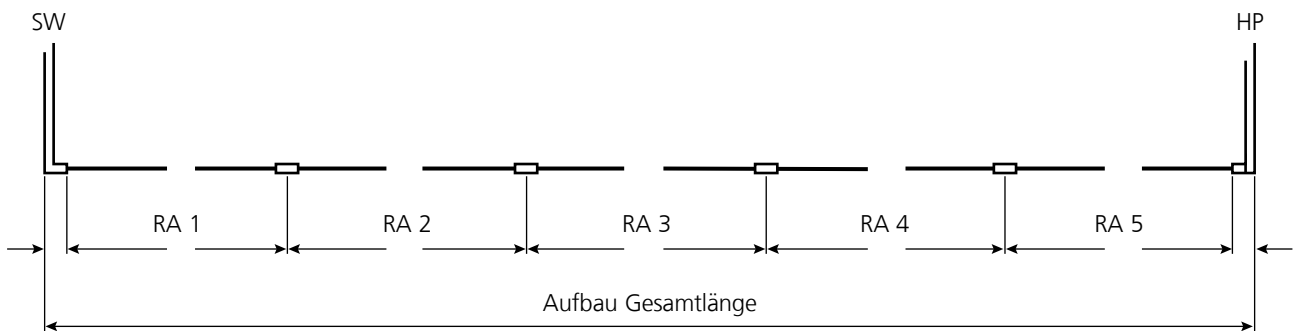


c = mm

Optionale Ausbaukomponenten Komponenten beziehen sich auf Standardaufbaubreite 2550 mm

- Topkupplung** (siehe Seite 10)
- Stirnwandblech** (siehe Seite 10)
- Zugstange** (siehe Seite 10)

Aufmaßskizze



SW = Stirnwand
 RA = Rungenabstand
 HP = Heckportal

© Alle Rechte bei European Trailer Systems GmbH, auch für Schutzrechtsanmeldungen. Alle Verfügungsbeugnisse, wie Kopie- und Weitergaberechte bei uns. Schutzvermerk nach DIN ISO 16016 beachten!

Ihr Partner:

EN 1/2

Stand 09/2016

Enquiry

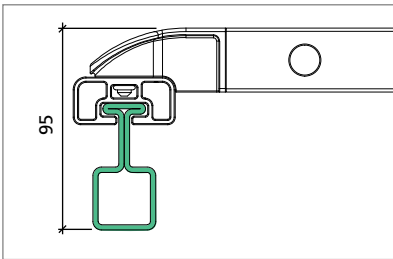
Reference no. (Customer)

Customer no.:	<input type="text"/>	Order address:	<input type="text"/>
Customer:	<input type="text"/>		<input type="text"/>
Contact person:	<input type="text"/>	Delivery address:	<input type="text"/>
Telephone:	<input type="text"/>		<input type="text"/>
E-mail:	<input type="text"/>	Requested delivery date:	<input type="text"/>

Edscha TS VP-ECO Roof

Basic roof components

VP-ECO



DB-design (see page 6)
reinforced according to EN 283
Suitable for intermodal transport and tested by Deutsche Bahn German Railways

Piece
Quantity of roofs with identical parameters

Roof without rail frame

Standard body width: 2550 mm

Discrepant width, Special issue mm

Body length: * m

* after dimensional drawing (see next page)

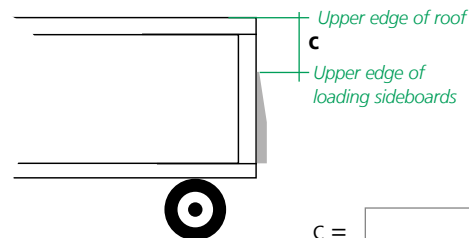
Necessary construction components for rear Components are in reference to standard body width 2550 mm

- VP-ECO without rear end**
- VP-ECO with end carriage**

Gantry beam (see page 8)

- Gantry beam **VP-ECO**, H = 130 mm
- Gantry beam **VP-ECO** – fixed, H = 130 mm
- End bow, arrangeable (see page 8)
- Gantry beam for fixed assembly (see page 8)
- Closing bow (see page 8)
- Assembly kit for gantry beam

Edscha TS TailWing (see page 8)



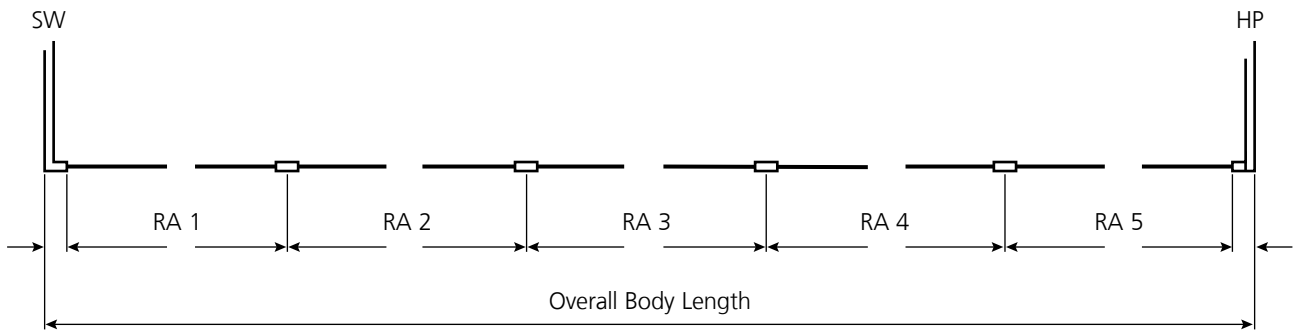
c = mm

Optional construction components

Components are in reference to standard body width 2550 mm

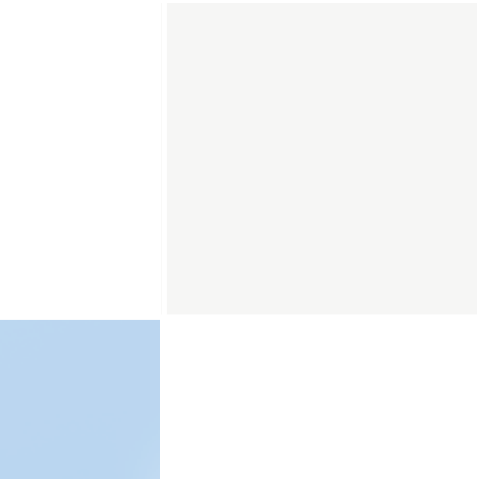
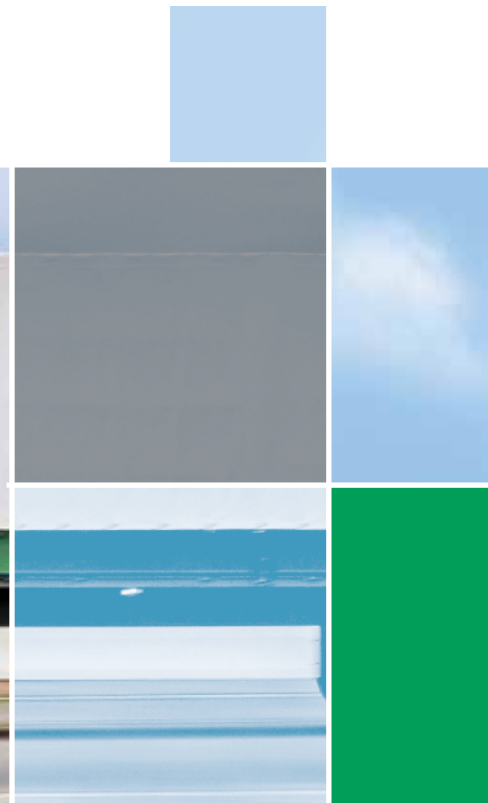
- Top coupling** (see page 10)
- Front frame plate** (see page 10)
- Tie rod** (see page 10)

Dimensional drawing



SW = Front Frame
 RA = Pillar distance
 HP = Rear gantry

©All rights are held by European Trailer Systems GmbH, including those for patent applications. All powers of disposal, such as copying and dissemination rights, are held by us. Please note the copyright notice according to DIN ISO 16016!



Alle technischen Änderungen vorbehalten - Subject to technical changes - 09/2016

European Trailer Systems GmbH

Im Moerser Feld 1f, 47441 Moers, Germany

Phone: +49 (0) 2841 6070 700 · Fax: +49 (0) 2841 6070 333

www.EdschaTS.com

Member of VBG Group



Das Original