

**Anfrage**     **Bestellung**

Bearbeitungs-Nr. (kundenseitig):

<b>Kunden Nr.:</b>	<input type="text"/>	<b>Bestellschrift:</b>	<input type="text"/>
<b>Kunde:</b>	<input type="text"/>	<b>Lieferanschrift:</b>	<input type="text"/>
<b>Ansprechpartner:</b>	<input type="text"/>	<b>Gewünschter Liefertermin:</b>	<input type="text"/>
<b>Telefon:</b>	<input type="text"/>		
<b>E-mail:</b>	<input type="text"/>		

## Verdeck Edscha TS OpenBox Road & Offroad

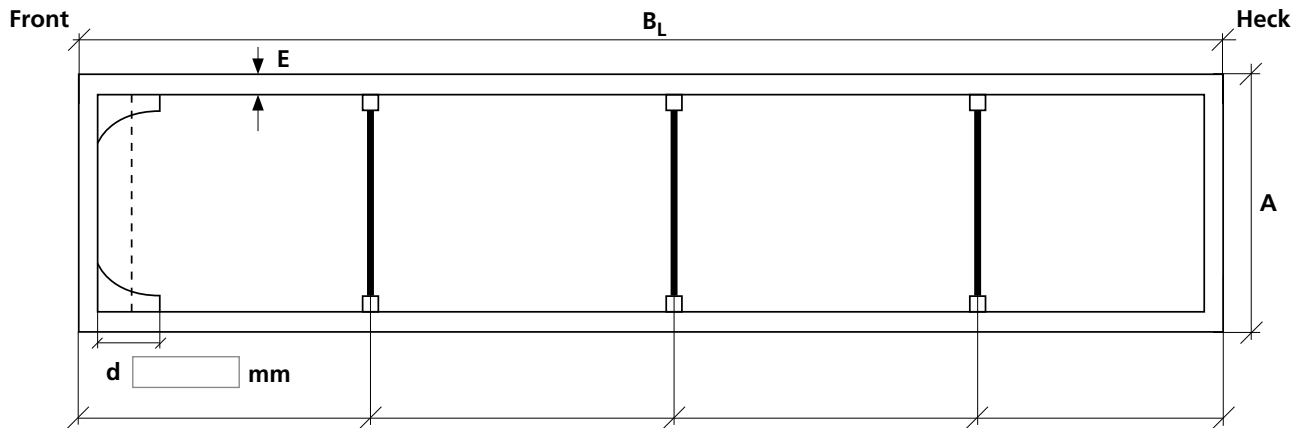
### Basisdachkomponenten Aufbaumaße

**Stück** Anzahl der Dächer mit gleichen Parametern

A =  mm

B<sub>L</sub> =  mm

E =  mm



Abstand der Streben

e<sub>1</sub>  mm

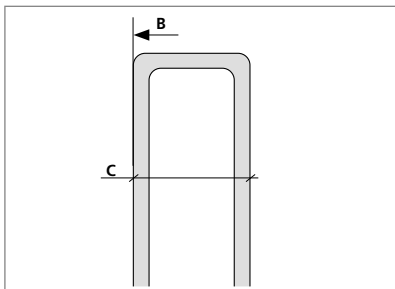
e<sub>2</sub>  mm

e<sub>3</sub>  mm

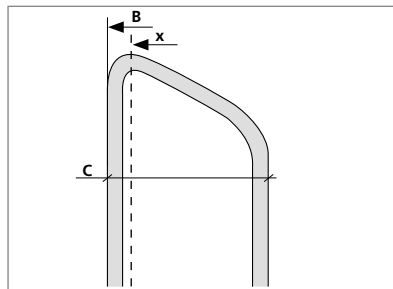
e<sub>4</sub>  mm

Anzahl der Streben =

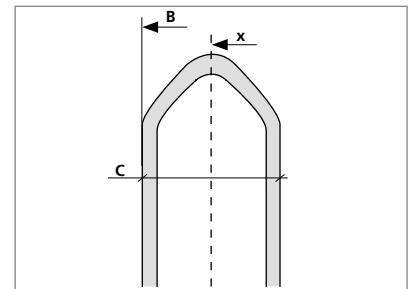
Querschnitte der Bordwand



Gerade

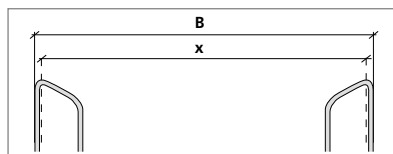
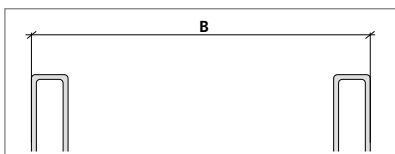


Schräg innen (variabel)

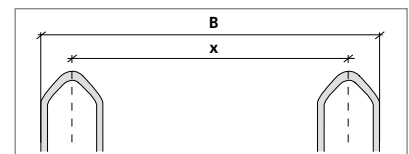


Schräg mittig (variabel)

Abstand der Bordwand (höchster Punkt zu höchster Punkt)



x =  mm



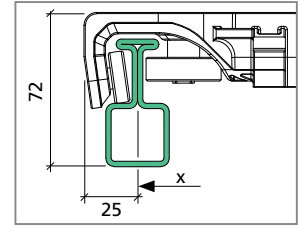
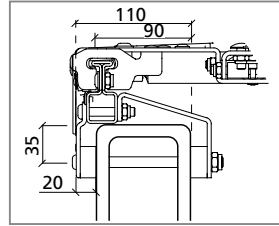
x =  mm

© Alle Rechte bei European Trailer Systems GmbH, auch für Schutzrechtsanmeldungen. Alle Verfügungsbefugnisse, wie Kopie- und Weitergaberechte bei uns. Schutzvermerk nach DIN ISO 16016 beachten!

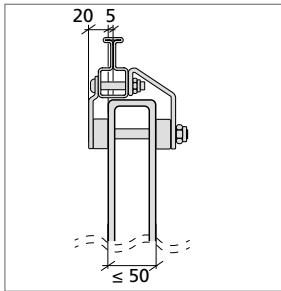
## Erforderliche Ausbaukomponenten

### Verdeckbreite Standard

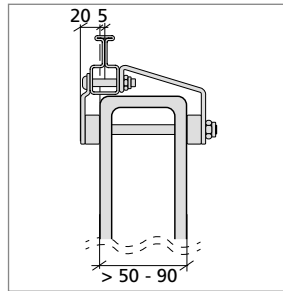
- 2550 mm
- 2570 mm
- Sondermaß  mm



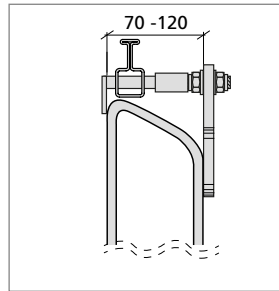
### Montagesätze



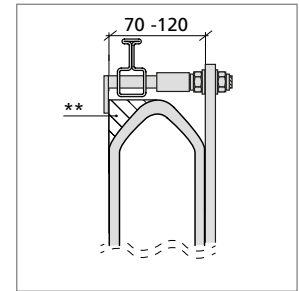
- Gerade**  
(Rahmen max. 50 mm breit)



- Gerade**  
(Rahmen > 50 - 90 mm breit)



- Variabel**  
(Rahmen max. 70 - 120 mm breit)



- Variabel**  
(Verdeck Sonderbreite oder \*\*kundenseitig unterfüttern)

## Erforderliche Ausbaukomponenten Planenabdeckung

### Plane mit abweichender Farbe\*

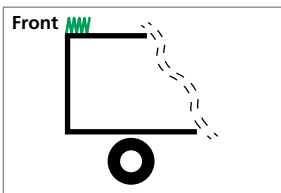
- |  |   |  |
|--|---|--|
| <input type="checkbox"/> RAL 1014, Beige         | <input type="checkbox"/> RAL 5002, Ultramarinblau | <input type="checkbox"/> RAL 9005, Schwarz       |
| <input type="checkbox"/> RAL 2008, Hellrotorange | <input type="checkbox"/> RAL 5010, Enzianblau     | <input type="checkbox"/> RAL 9006, Weißaluminium |
| <input type="checkbox"/> RAL 3002, Karminrot     | <input type="checkbox"/> RAL 6026, Hollandgrün    |  |

**Plane Standard (RAL 7035)**  
RAL 7035, Lichtgrau

\* Weitere Farben auf Anfrage

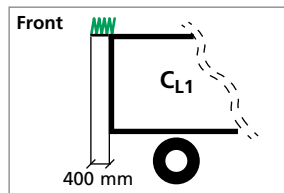
## Optionale Ausbaukomponenten

### Kein Vorbau

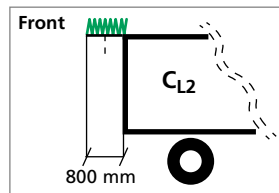


- Beidseitig verschiebbar (kein Vorbau möglich)
- Verriegelung Front (nur bei beidseitiger Verschiebbarkeit)

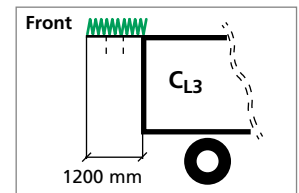
### Mit Vorbau



- 400 mm
- Ohne Abdeckung (Kundenseitig zu erstellen)



- 800 mm



- 1200 mm

## Optionales Zubehör

### Leitersatz\*

- Leitersatz anschraubbar
- Softdoor

### Satz Bohrschablonen

- links/rechts

\* Nur bei beidseitiger Verschiebbarkeit