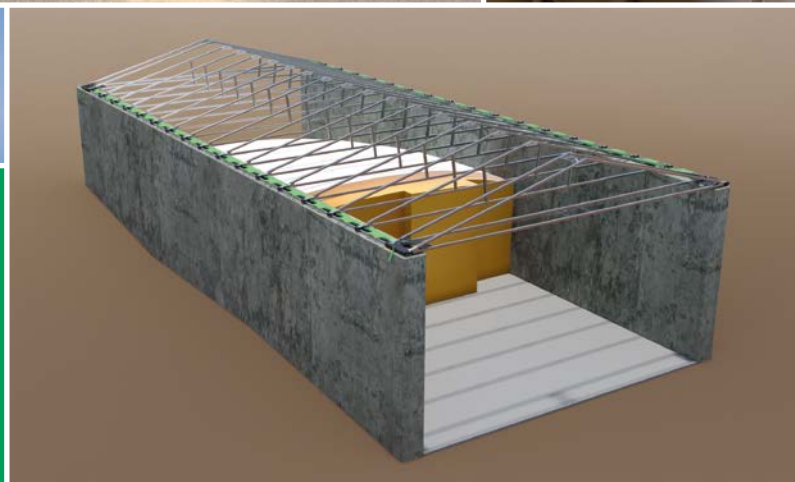


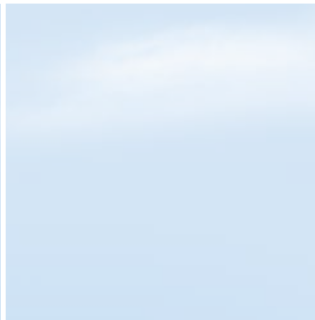
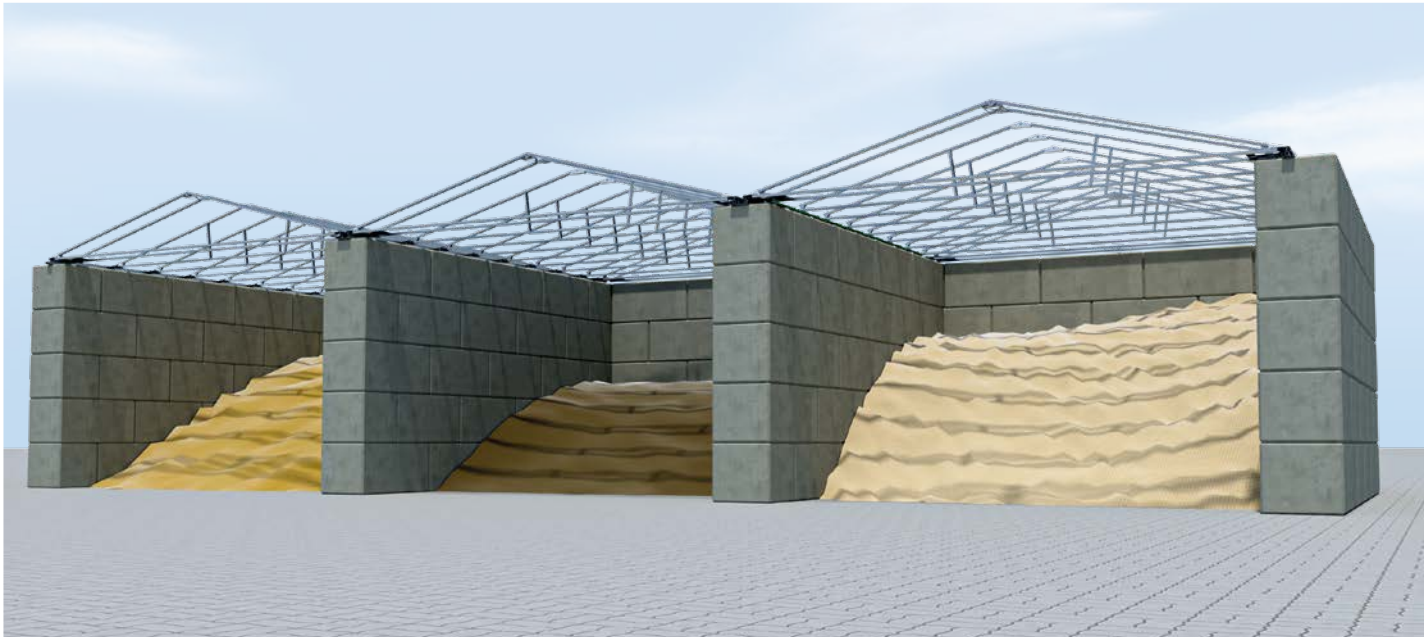
de/en
2026 | 03



OpenBox

Industry

Die innovative Verdecklösung für stationäre Aufbauten
The innovative roof solution for stationary bodies



Auf der Basis des langjährigen Edscha Trailer Systems Know-hows wurde das modular aufgebaute und leichtgängige OpenBox Verdeck-System für verschiedenste professionelle Anwendungen in unterschiedlichen Industrien adaptiert.

Dieses System erlaubt die zuverlässige und betriebsdichte Abdeckung trotz flexiblem Zugang für die Beladung von oben in Breiten bis 6 m und bei entsprechender Kopplung für fast jede denkbare Länge und Breite.

Dabei ist die Montage durch komplett vorgefertigte Bauteile und unsere optionalen Anbauadapter sowohl auf Bauwerken als auch auf Metall-Unterbauten einfach und sicher. Das Faltsystem und die gewählte Planen-Qualität sorgen für leichten und verschleißarmen Lauf und sind im geschlossenen Zustand für eine Dachlast von mindestens 75 kg/m² ausgelegt.

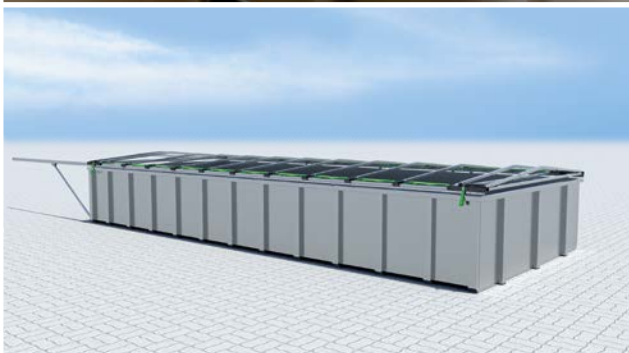
Alle metallischen Bauteile sind für eine lange Gebrauchsfähigkeit verzinkt oder vergleichbar beschichtet.

Based on years of Edscha Trailer Systems experience and know-how, we designed the modular, easily operated OpenBox roof system to adapt to a wide variety of applications in many different industries.

Our system allows reliable, secure coverage with flexible loading access from above in widths up to 6 m and coupling for almost any conceivable length and width.

Fully prefabricated components and our optional mounting adapters make installation on buildings and on metal substructures simple and safe. The folding system and high-quality tarpaulin ensure light and low-wear operation and are designed for roof loads of at least 75 kg/m² when closed.

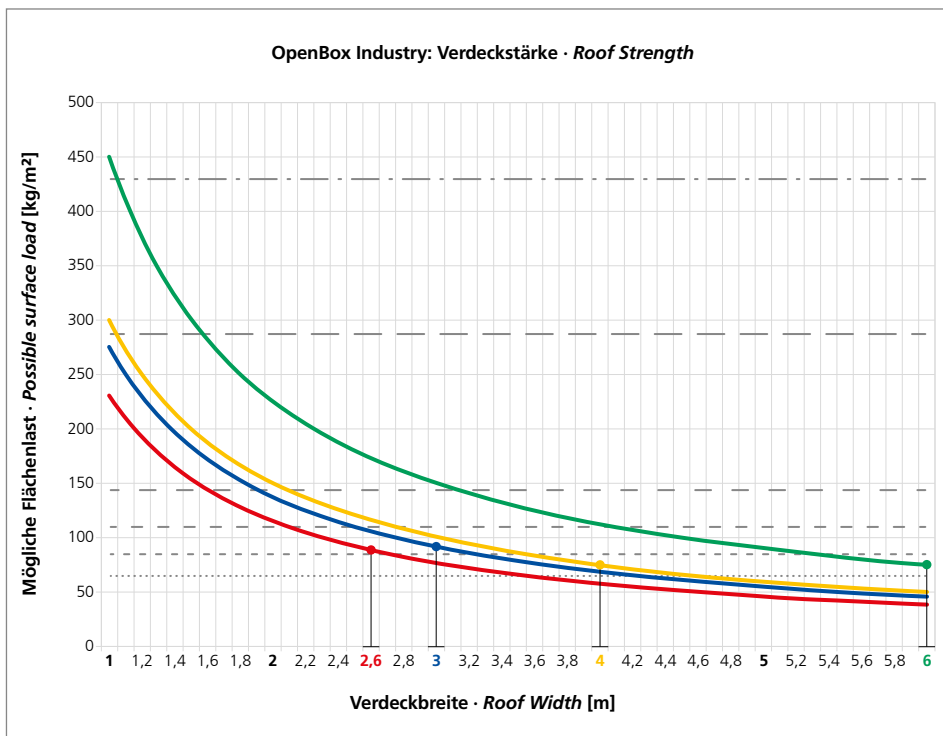
All metallic components are galvanized or similarly coated for long-term use.



Ohne Plane dargestellt · Shown without tarpaulin



Informationen zur Tragfähigkeit · Information on load capacity



**Dachwinkel
Roof angles**

- 5 °
- 5 ° verstärkt · reinforced
- 15 °
- 15 ° verstärkt · reinforced

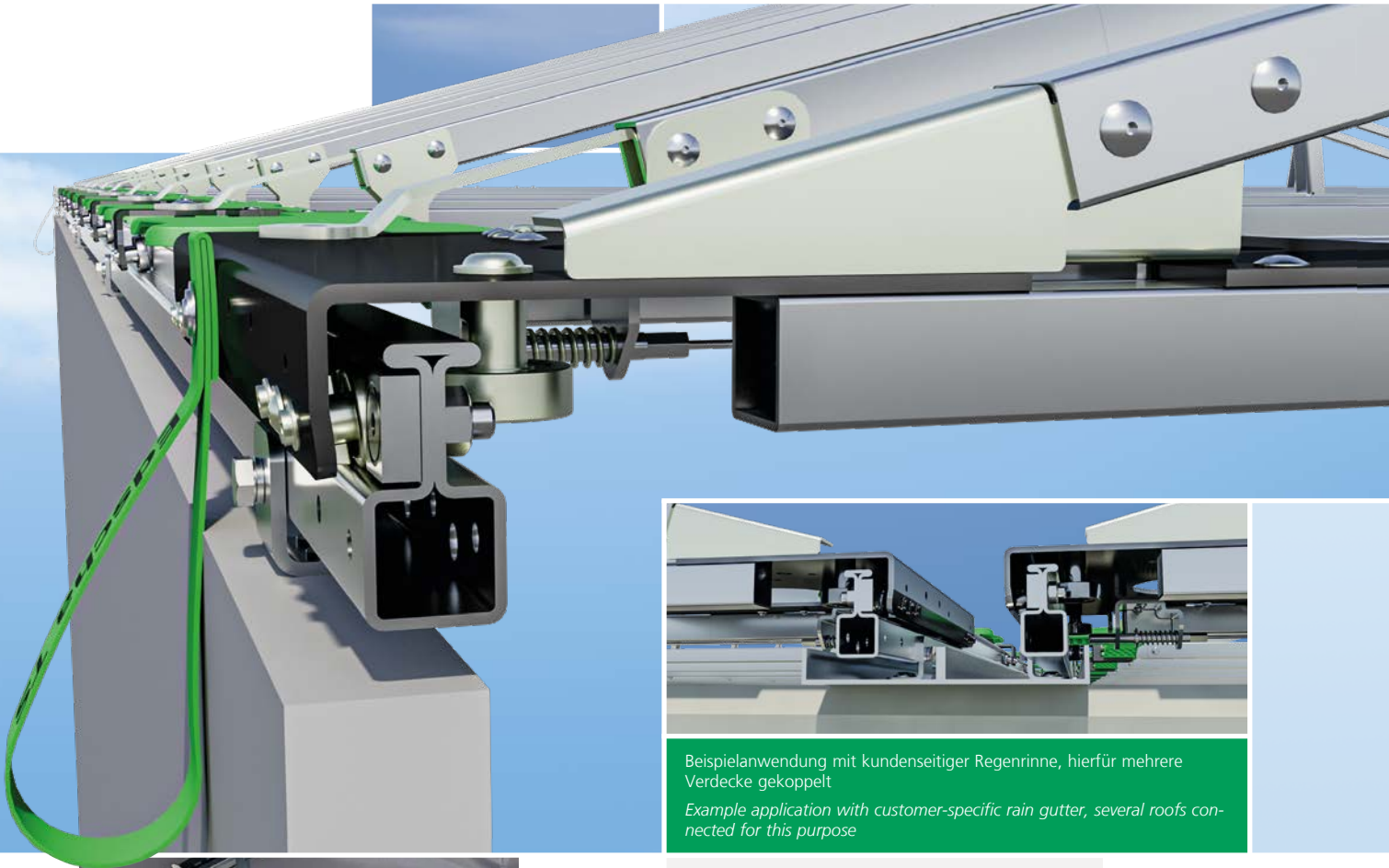
**Schneelastzonen
Snow load zones**
Region ermitteln nach · Determine region according to: EN 1991-1-3

- Zone 1: < 400 m *
- Zone 2: ≤ 285 m *
- - - - Zone 3: < 255 m *

Beispiele · Examples (~ 750 m *)

- - - - Zone 1
- Zone 2
- Zone 3

* Höhe: über NN · Height: a.s.l.

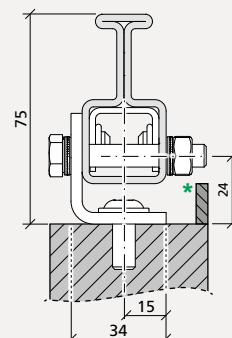


Beispielanwendung mit kundenseitiger Regenrinne, hierfür mehrere Verdecke gekoppelt
Example application with customer-specific rain gutter, several roofs connected for this purpose



Serienmäßige Plane in Farbe „Lichtgrau“
Standard tarpaulin in color "light gray"

Profil Profile



OpenBox Industry

Eigenschaften

- Vom Boden aus zu bedienen
- Jederzeit betriebsdicht
- Bis 6 m Breite möglich
- Verschiedene Längen möglich
- Robust und servicefreundlich

Characteristics

- Operation from the ground
- Always tightly sealed
- Widths up to 6 m
- Different lengths possible
- Robust and service-friendly

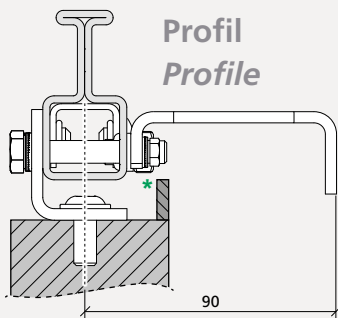
Musteranlage
Sample installation



Option E-Drive
E-Drive option



E-Drive Steuereinheit
E-Drive control unit



Profil
Profile

OpenBox Industry (E-Drive)

* Kundenspezifische Barriere gegen Wassereintritt erforderlich
Customer-specific barrier against water ingress required

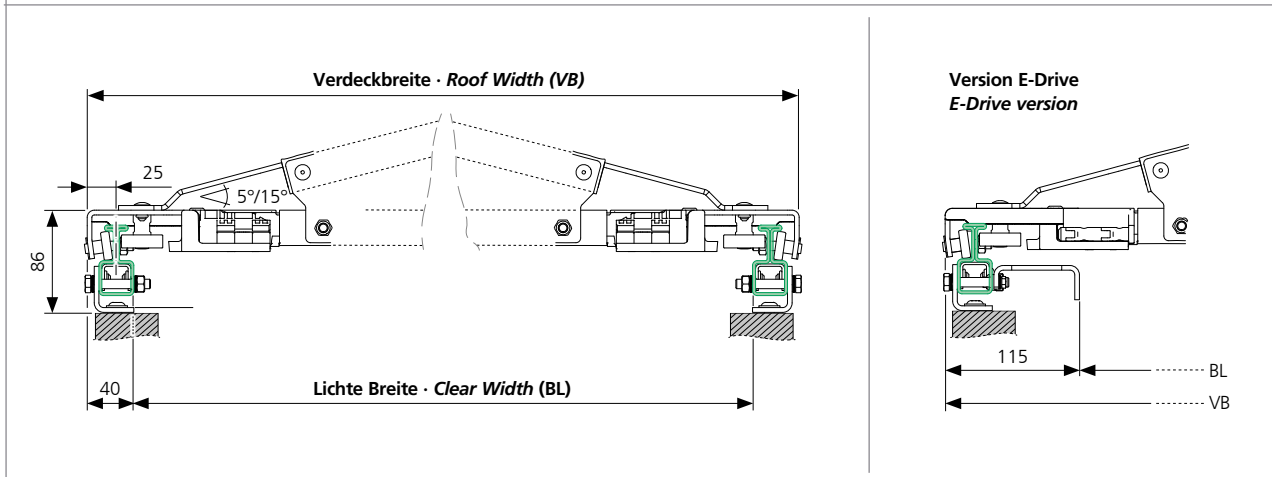
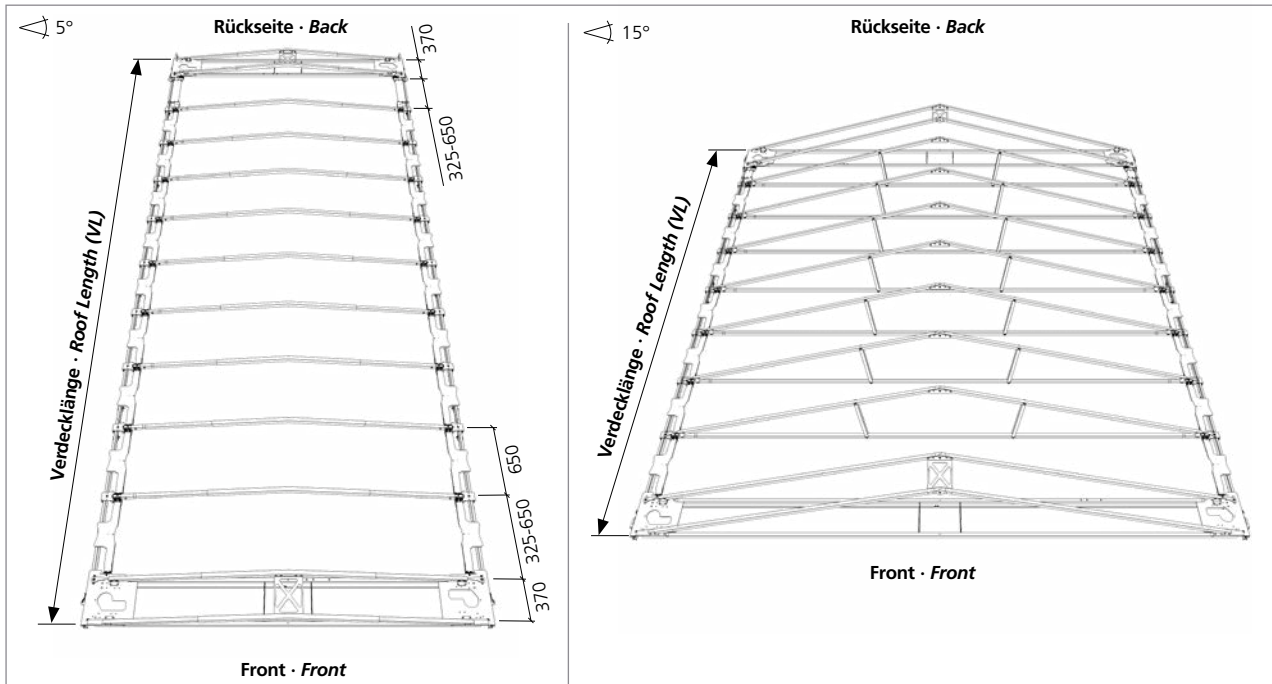


Beispielanwendung „Fliegender Bau“. Verdeck auf Pagodengestell montiert mit kundenseitiger Regenrinne. Öffnung in zweite Richtung manuell möglich.

Example application: "Flying construction." Roof mounted on pagoda frame with customer-supplied rain gutter. Manual opening in the second direction possible.

Industry

Übersicht Basisdach · Overview basic roof



Dieses Produkt ist für die Verwendung als Konstruktionselement für die Gebäudetechnik, insbesondere „fliegende Bauten“ bestimmt.

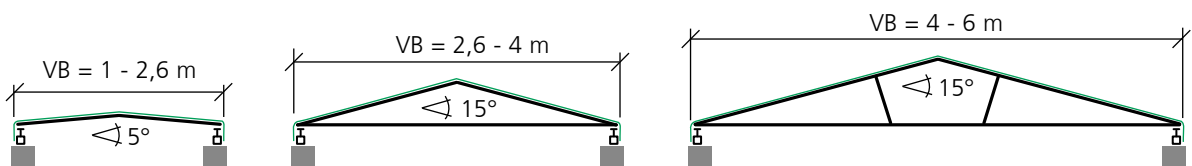
This product is intended for use as a structural element for building services, in particular "temporary structures."

Es sind die jeweils gültigen Bestimmungen hinsichtlich der technischen Auslegung und Genehmigungsverfahren zu beachten.

The applicable regulations regarding technical design and approval procedures must be observed.

Daten für die Erstellung einer Baustatik sind auf Anfrage erhältlich.

Data for structural analysis is available on request.



siehe auch Seite 3 · see also page 3

Industry

Basisdach · Basic roof

Standard · Standard

Breiten (Dachneigung): 1-2,6 m (5°)*; > 2,6-4 m (15°), > 4-6 m (15° mit verstärkten Spriegeln)
 Widths (roof pitch): 1-2.6 m (5°)*; > 2.6-4 m (15°), > 4-6 m (15° with reinforced bows)

Code Code	Verdecklänge Roof Length	Paketlänge ¹⁾ Package length ¹⁾	Spriegel ²⁾ Bows ²⁾	Gewicht (bei Breite) · Weight (at width)		
				2,6 m	4 m	6 m
OpenBox 2	2.041 - 2.690 mm	1.000 mm	2	102 kg	127 kg	162 kg
OpenBox 3	2.691 - 3.340 mm	1.090 mm	3	135 kg	169 kg	215 kg
OpenBox 4	3.341 - 3.990 mm	1.180 mm	4	146 kg	188 kg	245 kg
OpenBox 5	3.991 - 4.640 mm	1.270 mm	5	156 kg	206 kg	274 kg
OpenBox 6	4.641 - 5.290 mm	1.360 mm	6	167 kg	225 kg	304 kg
OpenBox 7	5.291 - 5.940 mm	1.450 mm	7	177 kg	244 kg	334 kg
OpenBox 8	5.941 - 6.590 mm	1.540 mm	8	210 kg	286 kg	387 kg
OpenBox 9	6.591 - 7.240 mm	1.630 mm	9	220 kg	305 kg	417 kg
OpenBox 10	7.241 - 7.890 mm	1.720 mm	10	231 kg	324 kg	446 kg
OpenBox 11	7.891 - 8.540 mm	1.810 mm	11	242 kg	342 kg	476 kg
OpenBox 12	8.541 - 9.190 mm	1.900 mm	12	274 kg	384 kg	529 kg
OpenBox 13	9.191 - 9.840 mm	1.990 mm	13	285 kg	403 kg	559 kg
OpenBox 14	9.841 - 10.490 mm	2.080 mm	14	295 kg	422 kg	589 kg
OpenBox 15	10.491 - 11.140 mm	2.170 mm	15	306 kg	441 kg	618 kg
OpenBox 16	11.141 - 11.790 mm	2.260 mm	16	316 kg	460 kg	648 kg
OpenBox 17	11.791 - 12.440 mm	2.350 mm	17	349 kg	501 kg	701 kg
OpenBox 18	12.441 - 13.090 mm	2.440 mm	18	360 kg	520 kg	731 kg
OpenBox 19	13.091 - 13.740 mm	2.530 mm	19	370 kg	539 kg	761 kg
OpenBox 20	13.741 - 14.390 mm	2.620 mm	20	381 kg	558 kg	790 kg
OpenBox 21	14.391 - 15.040 mm	2.710 mm	21	413 kg	600 kg	843 kg
OpenBox 22	15.041 - 15.690 mm	2.800 mm	22	424 kg	618 kg	873 kg
OpenBox 23	15.691 - 16.340 mm	2.890 mm	23	434 kg	637 kg	903 kg
OpenBox 24	16.341 - 16.990 mm	2.980 mm	24	445 kg	656 kg	933 kg
OpenBox 25	16.991 - 17.640 mm	3.070 mm	25	456 kg	675 kg	962 kg
OpenBox 26	17.641 - 18.290 mm	3.160 mm	26	488 kg	717 kg	1015 kg
OpenBox 27	18.291 - 18.940 mm	3.250 mm	27	499 kg	736 kg	1045 kg
OpenBox 28	18.941 - 19.590 mm	3.340 mm	28	509 kg	754 kg	1075 kg
OpenBox 29	19.591 - 20.240 mm	3.430 mm	29	520 kg	773 kg	1105 kg

Lieferumfang – beinhaltet folgende Einzelkomponenten (in unterschiedlichen Stückzahlen):

Scope of delivery – includes the following individual components (in different quantities):

Plane ähnlich RAL 7035, Lichtgrau (andere Farben oder Plane mit Fenster optional erhältlich) – EN 12641-1 / ISO 3795 < 100 mm / min **
 Tarpaulin similar RAL 7035, light grey (other colors or tarpaulin with windows optionally available) – EN 12641-1 / ISO 3795 < 100 mm / min **

2 x Endlaufwagen (beidseitig zu öffnen) · 2 x End carriage (opens on both sides)

Stahllaufschiene Segmente Steel running rails segments

Verriegelung · Locking

Laufschieneaufnahmen · Track mounts

Gelenke & Spriegel · Joints and Bows

* Bis 3 m Breite bei 5° Dachneigung mit verstärkten Spriegeln gegen Aufpreis · Width up to 3 m with a 5° roof pitch with reinforced bows at extra cost

1) Paketlänge = Länge des geöffneten Verdecks · Package length = length of the opened roof, 2) Spriegel = Anzahl der Spriegel · Bows = number of bows

** Die Plane ist ebenfalls nach höchsten Qualitätsansprüchen gefertigt, trotzdem ist die Langzeitfunktion stark von äußeren Einflüssen, wie Wind & Schneelast, Temperaturen und anderen Umwelt-Belastungen abhängig. Dies gilt besonders bei Fensterfolien und starker UV-Belastung. · The tarpaulin is also manufactured to the highest quality standards, but its long-term functionality is heavily dependent on external influences such as wind and snow load, temperatures, and other environmental factors. This is particularly true for window films and strong UV exposure.

Industry

Basisdach · Basic roof

E-Drive (in eine Richtung) · E-Drive (in one direction)

Breiten (Dachneigung): 1-2,6 m (5°)*; > 2,6-4 m (15°), > 4-6 m (15° mit verstärkten Spriegeln)
 Widths (roof pitch): 1-2.6 m (5°)*; > 2.6-4 m (15°), > 4-6 m (15° with reinforced bows)

Code Code	Verdecklänge Roof Length	Paketlänge ¹⁾ Package length ¹⁾	Spriegel ²⁾ Bows ²⁾	Gewicht (bei Breite) · Weight (at width)		
				2,6 m	4 m	6 m
OpenBox E 2	2.041 - 2.690 mm	1.000 mm	2	118 kg	176 kg	183 kg
OpenBox E 3	2.691 - 3.340 mm	1.090 mm	3	153 kg	220 kg	238 kg
OpenBox E 4	3.341 - 3.990 mm	1.180 mm	4	163 kg	239 kg	268 kg
OpenBox E 5	3.991 - 4.640 mm	1.270 mm	5	174 kg	257 kg	298 kg
OpenBox E 6	4.641 - 5.290 mm	1.360 mm	6	184 kg	276 kg	327 kg
OpenBox E 7	5.291 - 5.940 mm	1.450 mm	7	195 kg	295 kg	357 kg
OpenBox E 8	5.941 - 6.590 mm	1.540 mm	8	229 kg	339 kg	412 kg
OpenBox E 9	6.591 - 7.240 mm	1.630 mm	9	240 kg	358 kg	442 kg
OpenBox E 10	7.241 - 7.890 mm	1.720 mm	10	250 kg	376 kg	472 kg
OpenBox E 11	7.891 - 8.540 mm	1.810 mm	11	261 kg	395 kg	501 kg
OpenBox E 12	8.541 - 9.190 mm	1.900 mm	12	296 kg	439 kg	556 kg
OpenBox E 13	9.191 - 9.840 mm	1.990 mm	13	306 kg	458 kg	586 kg
OpenBox E 14	9.841 - 10.490 mm	2.080 mm	14	317 kg	477 kg	616 kg
OpenBox E 15	10.491 - 11.140 mm	2.170 mm	15	327 kg	496 kg	646 kg
OpenBox E 16	11.141 - 11.790 mm	2.260 mm	16	338 kg	514 kg	676 kg
OpenBox E 17	11.791 - 12.440 mm	2.350 mm	17	373 kg	558 kg	730 kg
OpenBox E 18	12.441 - 13.090 mm	2.440 mm	18	383 kg	577 kg	760 kg
OpenBox E 19	13.091 - 13.740 mm	2.530 mm	19	394 kg	596 kg	790 kg
OpenBox E 20	13.741 - 14.390 mm	2.620 mm	20	404 kg	615 kg	820 kg
OpenBox E 21	14.391 - 15.040 mm	2.710 mm	21	439 kg	659 kg	875 kg
OpenBox E 22	15.041 - 15.690 mm	2.800 mm	22	449 kg	677 kg	904 kg
OpenBox E 23	15.691 - 16.340 mm	2.890 mm	23	460 kg	696 kg	934 kg
OpenBox E 24	16.341 - 16.990 mm	2.980 mm	24	470 kg	715 kg	964 kg
OpenBox E 25	16.991 - 17.640 mm	3.070 mm	25	481 kg	734 kg	994 kg
OpenBox E 26	17.641 - 18.290 mm	3.160 mm	26	516 kg	778 kg	1049 kg
OpenBox E 27	18.291 - 18.940 mm	3.250 mm	27	526 kg	796 kg	1078 kg
OpenBox E 28	18.941 - 19.590 mm	3.340 mm	28	537 kg	815 kg	1108 kg
OpenBox E 29	19.591 - 20.240 mm	3.430 mm	29	547 kg	834 kg	1138 kg

Lieferumfang – beinhaltet folgende Einzelkomponenten (in unterschiedlichen Stückzahlen):
Scope of delivery – includes the following individual components (in different quantities):

Plane ähnlich RAL 7035, Lichtgrau (andere Farben oder Plane mit Fenster optional erhältlich) – EN 12641-1 / ISO 3795 < 100 mm / min ** Tarpaulin similar RAL 7035, light grey (other colors or tarpaulin with windows optionally available) – EN 12641-1 / ISO 3795 < 100 mm / min **	2 x Endlaufwagen (beidseitig zu öffnen) · 2 x End carriage (opens on both sides)
Stahllaufschiene Segmente Steel running rails segments	Gelenke & Spriegel · Joints and Bows
Laufschieneaufnahmen · Track mounts	E-Drive mit Verriegelungsfunktion · E-Drive with locking function

* Bis 3 m Breite bei 5° Dachneigung mit verstärkten Spriegeln gegen Aufpreis · Width up to 3 m with a 5° roof pitch with reinforced bows at extra cost

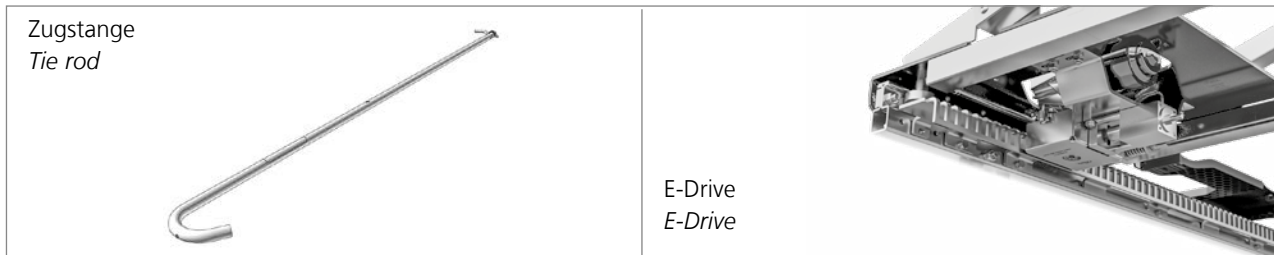
1) Paketlänge = Länge des geöffneten Verdecks · Package length = length of the opened roof, 2) Spriegel = Anzahl der Spriegel · Bows = number of bows

** Die Plane ist ebenfalls nach höchsten Qualitätsansprüchen gefertigt, trotzdem ist die Langzeitfunktion stark von äußeren Einflüssen, wie Wind & Schneelast, Temperaturen und anderen Umwelt-Belastungen abhängig. Dies gilt besonders bei Fensterfolien und starker UV-Belastung. · The tarpaulin is also manufactured to the highest quality standards, but its long-term functionality is heavily dependent on external influences such as wind and snow load, temperatures, and other environmental factors. This is particularly true for window films and strong UV exposure.

Industry

Optionales Zubehör · *Optional accessories*

Bedienung · *Operation*

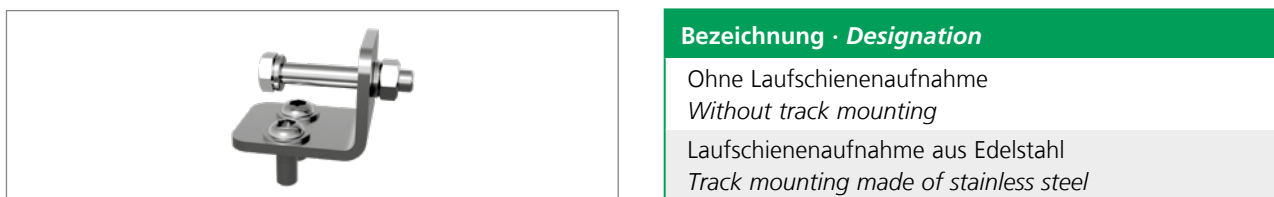


Bezeichnung · *Designation*

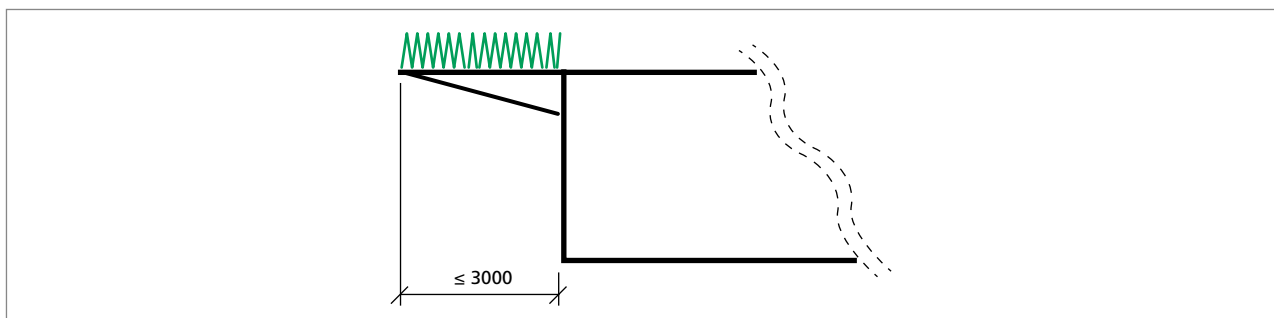
Zugstange · *Tie rod*

E-Drive beidseitig (in Vorbereitung) · *E-Drive bidirectional moving (in preparation)*

Laufschienen · *Rails*



Überschiebbar · *Push-over possibility*



Bezeichnung · *Designation*

Maximal 3 m (einkürzbar) · *Maximum 3 m (shortenable)*

Dachplane FR (schwer entflammbar) · *Roof tarpaulin FR (flame retardant)*

Bezeichnung · *Designation*

Dachplane FR, weiß (schwer entflammbar) – BS 7837 / DIN 4102:B1 – EN 13501:B-s2-d0

Roof tarpaulin FR, white (flame retardant) – BS 7837 / DIN 4102:B1 – EN 13501:B-s2-d0

Dachplane FR, hellgrau (schwer entflammbar) – BS 7837 / DIN 4102:B1 – EN 13501:B-s2-d0

Roof tarpaulin FR, light grey (flame retardant) – BS 7837 / DIN 4102:B1 – EN 13501:B-s2-d0

Anfrage **Bestellung**

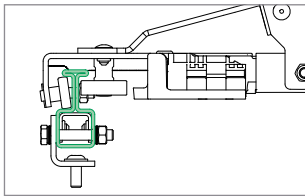
Bearbeitungs-Nr. (kundenseitig):

Kunden Nr.:	<input type="text"/>	Bestellschrift:	<input type="text"/>
Kunde:	<input type="text"/>		
Ansprechpartner:	<input type="text"/>	Lieferanschrift:	<input type="text"/>
Telefon:	<input type="text"/>		
E-mail:	<input type="text"/>	Gewünschter Liefertermin:	<input type="text"/>

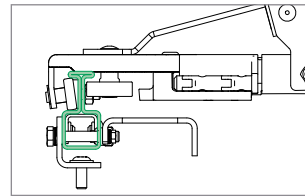
Verdeck Edscha TS OpenBox Industry

Basisdach*

* Lieferumfang wie im Prospekt unter „Basisdach“ beschrieben



**Basisdach
OpenBox Industry
Standard**
(siehe Seite 7)



**Basisdach
OpenBox Industry
E-Drive**
(siehe Seite 8)

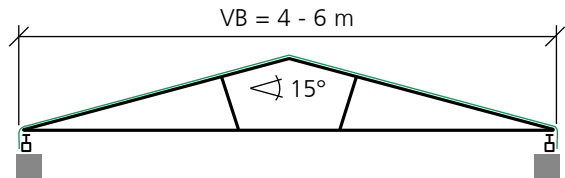
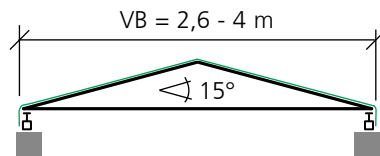
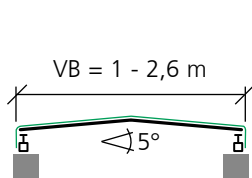
Anzahl der Dächer mit
gleichen Parametern

Stück

Verdecklänge (VL):

 m

Verdeckbreite (VB):

 m


Option

Verdeckbreite VB bis max. 3 m bei bei 5° Dachneigung mit verstärkten Spriegeln

Andere Optionen auf Anfrage!

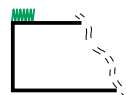
Optionales Zubehör

Bedienung

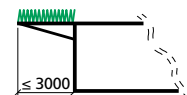
Zugstange

Eine zusätzliche Option mit E-Drive für beidseitige Verschiebbarkeit ist derzeit in Vorbereitung!

Überschiebbar



Standard
(nicht überschiebbar)



überschiebbar
Maximal 3 m (einkürzbar)

Laufschienen

Ohne Laufschienenaufnahme

Laufschienenaufnahme aus Edelstahl

Dachplane FR (schwer entflammbar)

Dachplane FR, weiß

Dachplane FR, hellgrau

Enquiry Order

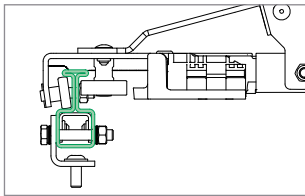
Reference no. (Customer):

Customer no.:	<input type="text"/>	Order address:	<input type="text"/>
Customer:	<input type="text"/>		<input type="text"/>
Contact person:	<input type="text"/>	Delivery address:	<input type="text"/>
Telephone:	<input type="text"/>		<input type="text"/>
E-mail:	<input type="text"/>	Requested delivery date:	<input type="text"/>

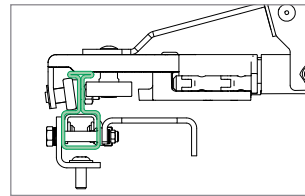
Edscha TS OpenBox Industry Roof

Basic roof*

* Scope of delivery as described in the brochure under "Basic roof"



**Basic roof
OpenBox Industry
Standard**
(see page 7)



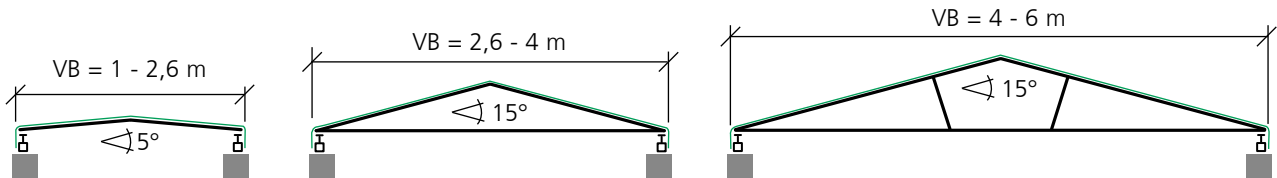
**Basic roof
OpenBox Industry
E-Drive**
(see page 8)

Quantity of roofs with identical parameters

Piece

Roof length (VL): m
(see page 6)

Roof width (VB): m
(see page 6)



Option

Roof width VB up to max. 3 m with a 5° roof pitch with reinforced bows

Other options available on request!

Optionales Zubehör

Operation

Tie rod

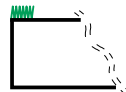
An additional option with E-Drive for bidirectional movement is currently in preparation!

Laufschienen

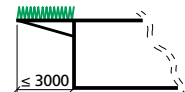
Without track mounting

Track mounting made of stainless steel

Push-over possibility



Standard
(no push-over possibility)



Push-over possibility
Max. 3 m (shortenable)

Roof tarpaulin FR (flame retardant)

**Roof tarpaulin FR,
white**

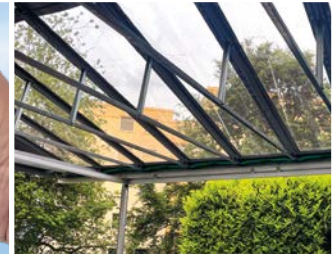
**Roof tarpaulin FR,
light grey**

In Vorbereitung · In preparation



OpenBox

Gastro & Event



Das OpenBox Industry Verdeck wurde für die effiziente und flexible Abdeckung von Gütern entwickelt. Das in Planung befindliche **OpenBox Gastro & Event** ist die Umsetzung der gleichen Technologie optimiert für die besonderen Bedürfnisse bei der Nutzung im Event- und Gastro-Bereich. Dazu zählen neben ästhetischen Ansprüchen natürlich hauptsächlich das Raumklima offen/geschlossen bei Sonne/Wind/Regen/Schnee zu allen Jahreszeiten und die technische Umsetzung im Zeltbau oder als System für Architekten und Bauherren.

*The OpenBox Industry roof was developed for the efficient and flexible covering of goods. The **OpenBox Gastro & Event**, currently in the planning stage, is the implementation of the same technology optimized for the special requirements of use in the event and catering sector. In addition to aesthetic requirements, this naturally includes, above all, the indoor climate when open/closed in sun/wind/rain/snow in all seasons and the technical implementation in tent construction or as a system for architects and builders.*



European Trailer Systems GmbH

Im Moerser Feld 1f, 47441 Moers, Germany

Phone: +49 (0) 2841 6070 700 · E-mail: marketing@EdschaTS.com

www.EdschaTS.com

Edscha
Trailer Systems

Das Original

Member of VBG Group