

Anfrage **Bestellung**

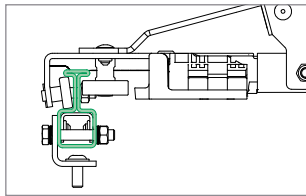
Bearbeitungs-Nr. (kundenseitig):

Kunden Nr.:	<input type="text"/>	Bestellschrift:	<input type="text"/>
Kunde:	<input type="text"/>		
Ansprechpartner:	<input type="text"/>	Lieferanschrift:	<input type="text"/>
Telefon:	<input type="text"/>		
E-mail:	<input type="text"/>	Gewünschter Liefertermin:	<input type="text"/>

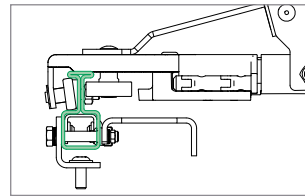
Verdeck Edscha TS OpenBox Industry

Basisdach*

* Lieferumfang wie im Prospekt unter „Basisdach“ beschrieben



**Basisdach
OpenBox Industry
Standard**
(siehe Seite 7)



**Basisdach
OpenBox Industry
E-Drive**
(siehe Seite 8)

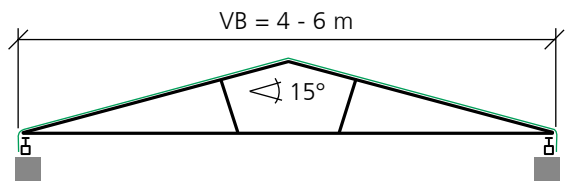
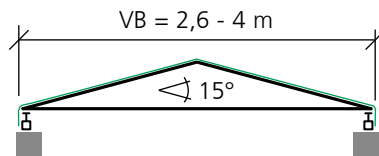
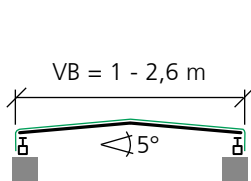
Anzahl der Dächer mit
gleichen Parametern

Stück

Verdecklänge (VL):

 m

Verdeckbreite (VB):

 m


Option

Verdeckbreite VB bis max. 3 m bei bei 5° Dachneigung mit verstärkten Spiegeln

Andere Optionen auf Anfrage!

Optionales Zubehör

Bedienung

Zugstange

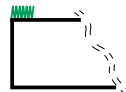
Eine zusätzliche Option mit E-Drive für beidseitige Verschiebbarkeit ist derzeit in Vorbereitung!

Laufschienen

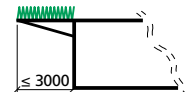
Ohne Laufschienenaufnahme

Laufschienenaufnahme aus Edelstahl

Überschiebbar



Standard
(nicht überschiebbar)



überschiebbar
Maximal 3 m (einkürzbar)

Dachplane FR (schwer entflammbar)

Dachplane FR, weiß

Dachplane FR, hellgrau